

GRUNDRISS  
*Profi.de*

Preisliste & Übersicht zur  
*Entscheidungsfindung*

# Grundrisse ab 5,50 Euro



Abb. Premium Typ Woody, möbliert ab 16,- Euro.

**Die Grundrisse mit dem tollen Schattenwurf!**

Alle Preise netto, gültig ab 01.2022  
Lieferung nur an gewerbliche Abnehmer.  
info@grundrissprofi.de - Telefon 0049 (0) 7633 923 75 00

## 3D-Ansichten

ab 349,- Euro



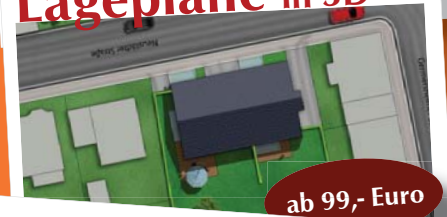
## 2D-Ansichten

ab 29,- Euro



## Lagepläne in 3D

ab 99,- Euro



## Lagepläne in 2D

ab 29,- Euro



## 3D-Innenansichten

ab 249,- Euro



## Grundrisse in 3D

ab 24,90 Euro



## 360° Fototour

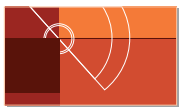
ab 1,- Euro



## Schnitte

ab 12,- Euro





## Wer wir sind

Wir sind ein Team von Spezialisten aus den Bereichen Grafikdesign, IT, Marketing und Verwaltung.



## Was wir tun

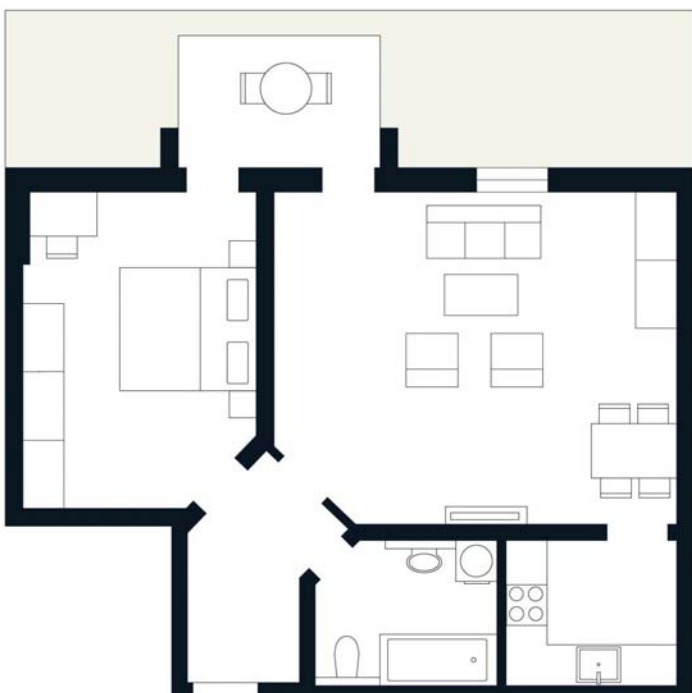
Wir haben uns entschlossen, dem Immobilienmarkt gute Grafiken zu günstigen Preisen zu liefern.

## Seit wann?

- 1998: Die Grundrissüberarbeitungen werden am örtlichen Markt in Freiburg im Breisgau angeboten. Es werden komplette Exposés für Bauträger hergestellt. Die Erfahrung wächst.
- 2003: Einführung der 3D Hausansichten.
- 2008: Gründung des Portals grundrissprofi.de, nur mit Grundrissen.
- 2015: Einführung der 3D Innenansichten.
- 2019: Einführung der Rundumfotografie-Galerieerstellung.

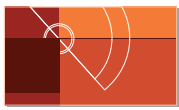
## Typ **SIMPLEX** - möbliert ab 8,50 €

(Nur unmöbliert 3,- Euro günstiger)



### Grundriss Simplex

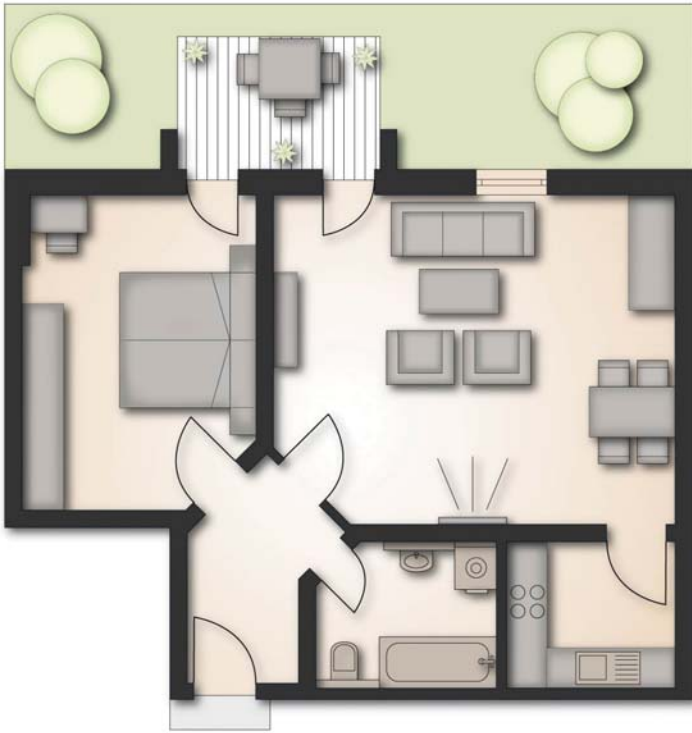
So einfach kann Grundriss sein:  
Wandfarbe frei auswählbar!



GRUNDRISS  
*Profi.de*

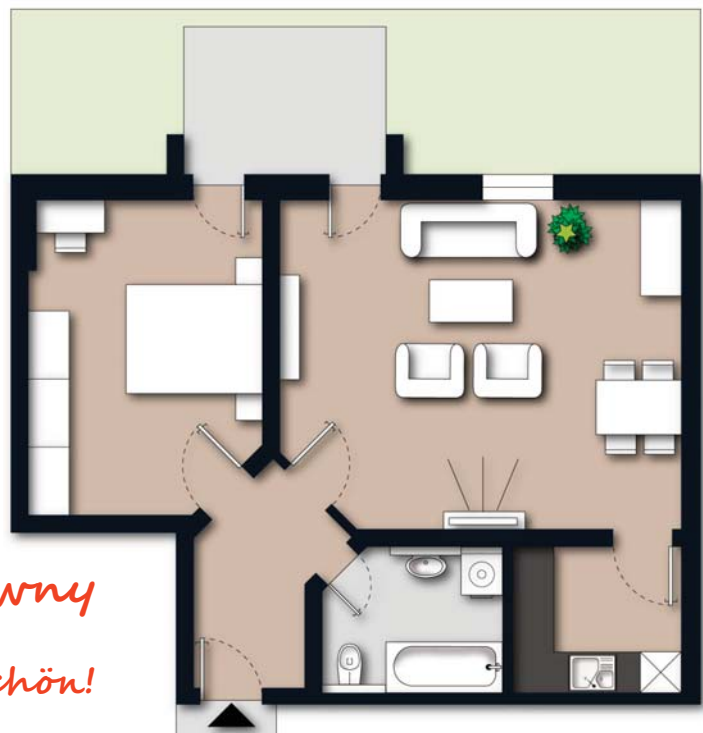
## Typ Solid - möbliert ab 12,- €

(Nur unmöbliert 4,- Euro günstiger)



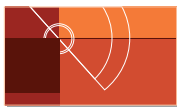
*Grundriss Sedatus*

*Der Architektengrundriss  
Modern und elegant*



*Grundriss Brownny*

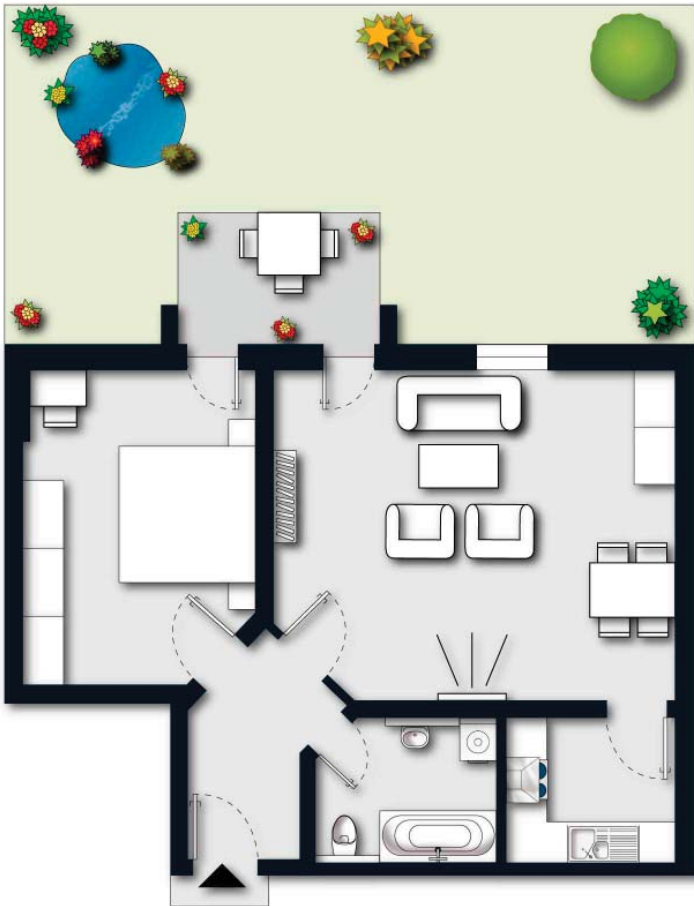
*Gut und schön!*



GRUNDRISS  
*Profi.de*

# Typ Solid - möbliert ab 12,- €

(Nur unmöbliert 4,- Euro günstiger)

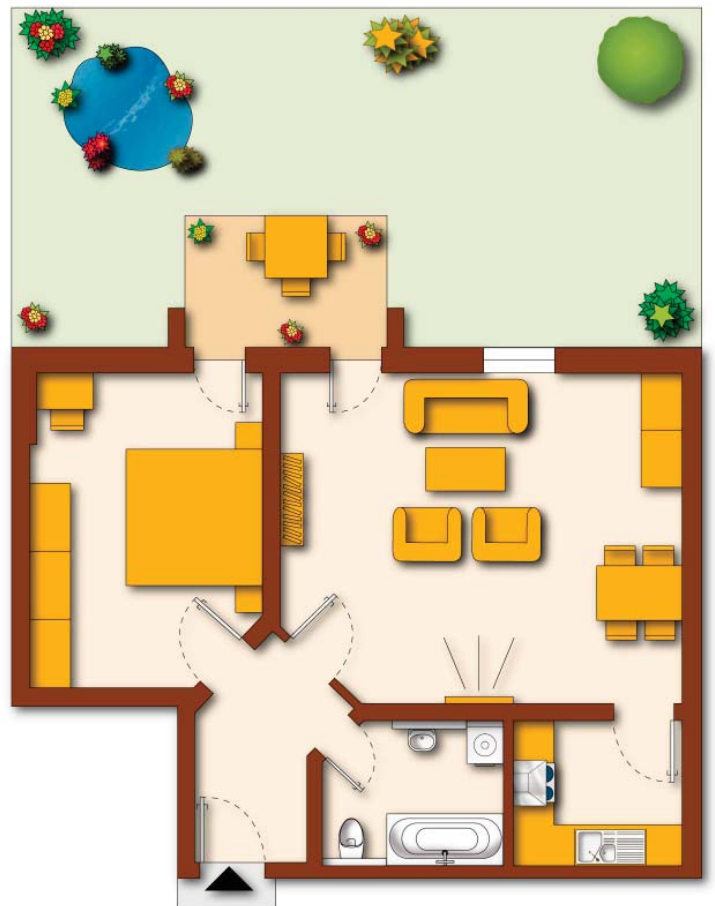


## Grundriss Blacky

Schwarz-grau:  
Schlicht und übersichtlich

## Grundriss Florus

Orange-braun:  
Warm und freundlich

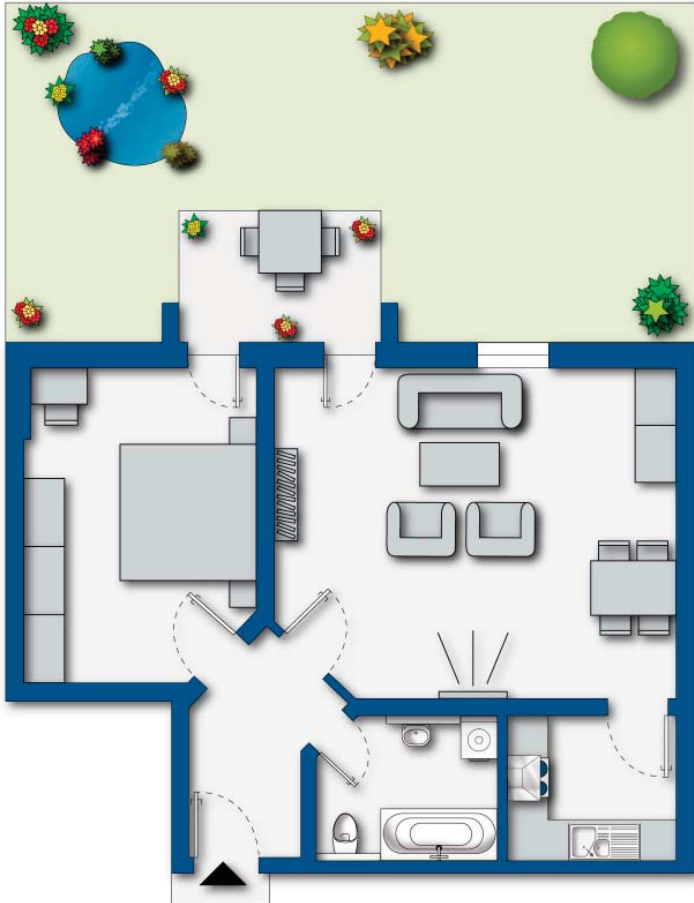




GRUNDRISS  
*Profi.de*

# Typ Solid - möbliert ab 12,- €

(Nur unmöbliert 4,- Euro günstiger)

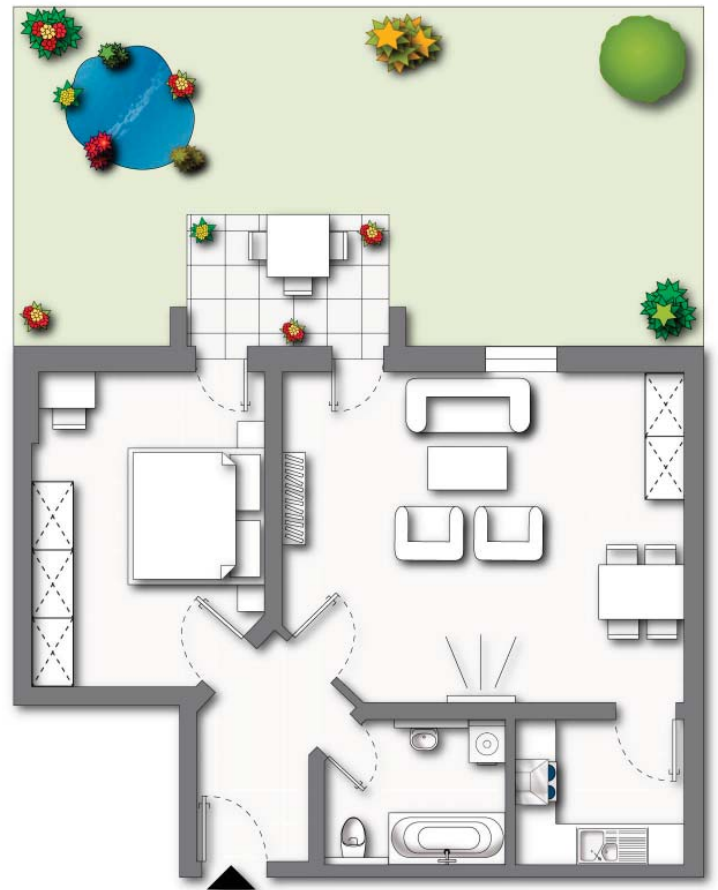


*Grundriss Mint*

*Grau-blau:  
Frisch und klar*

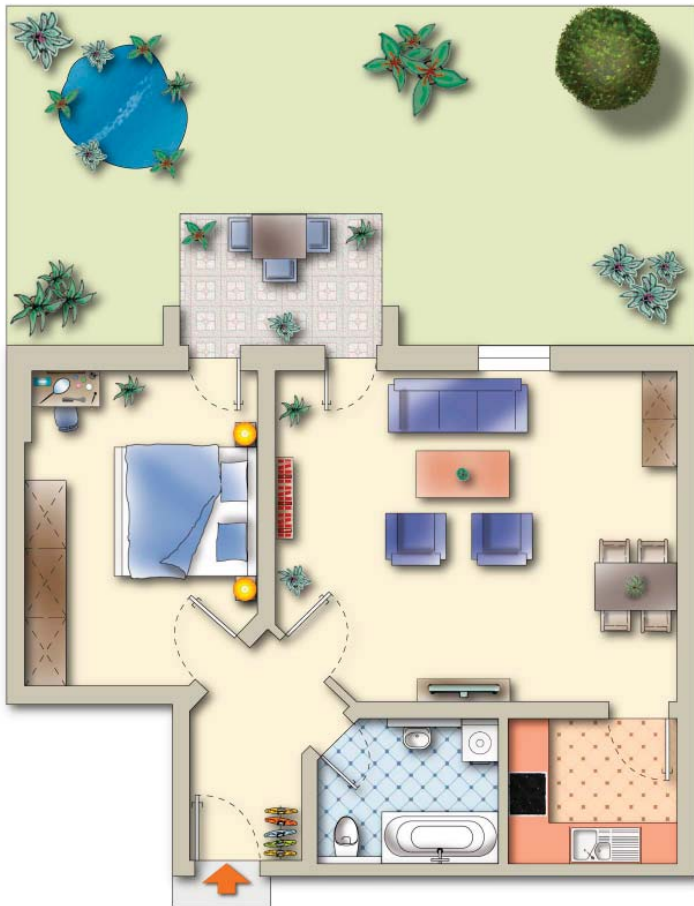
*Grundriss Syno*

*Dezentenes Grau:  
Leicht und elegant*



# Typ Executive - möbliert ab 14,- €

(Nur unmöbliert 4,- Euro günstiger)



## *Grundriss Classic*

*Warm und freundlich:  
Sehr sympathisch*

## *Grundriss Blueberry*

*Fruchtig-frisch:  
Junges Wohnen*



# Typ Executive - möbliert ab 14,- €

(Nur unmöbliert 4,- Euro günstiger)



## *Grundriss Cookie*

*Mediterraner Stil:  
Wie im Urlaub*

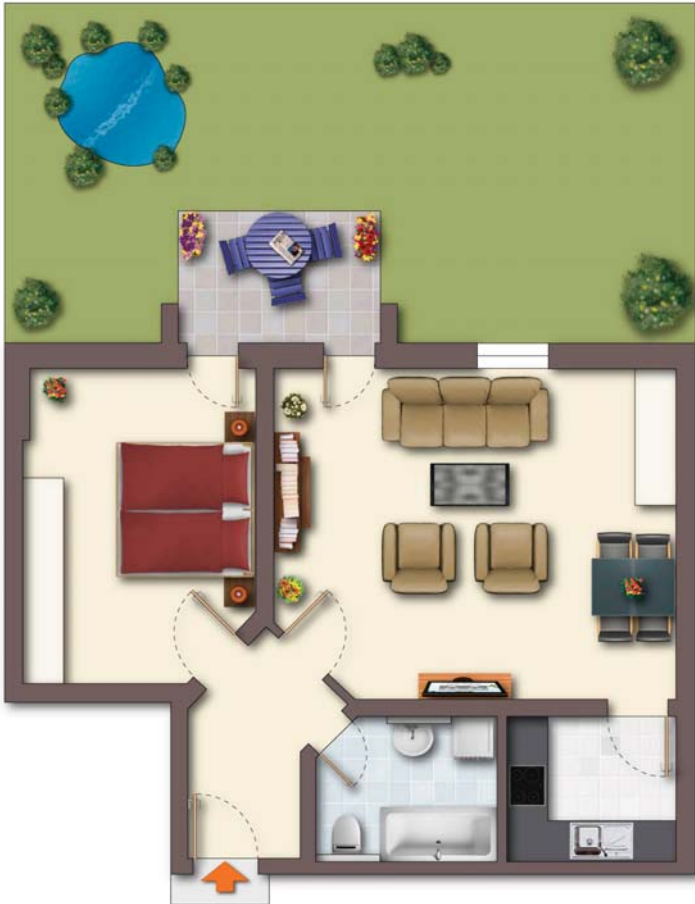
## *Grundriss Lilac*

*Harmonisch - blumig:  
Der sonnige Plan*



# Typ Executive - möbliert ab 14,- €

(Nur unmöbliert 4,- Euro günstiger)



## Grundriss Realist

Modern und schick:  
Mit dem tollen 3D-Effekt

! Grundrisse sind auch als PNG-Datei mit transparentem Bildhintergrund erhältlich - da freut sich der Grafikprofi!

## Herkömmliche Grafik



## Grafik mit transparentem Bildhintergrund





# Typ Premium - möbliert ab 16,- €

(Nur unmöbliert 4,- Euro günstiger)



## Grundriss Coffee

*Mit feiner Teppichtextur:  
Behaglich und angenehm  
wie eine gute Tasse Kaffee!*

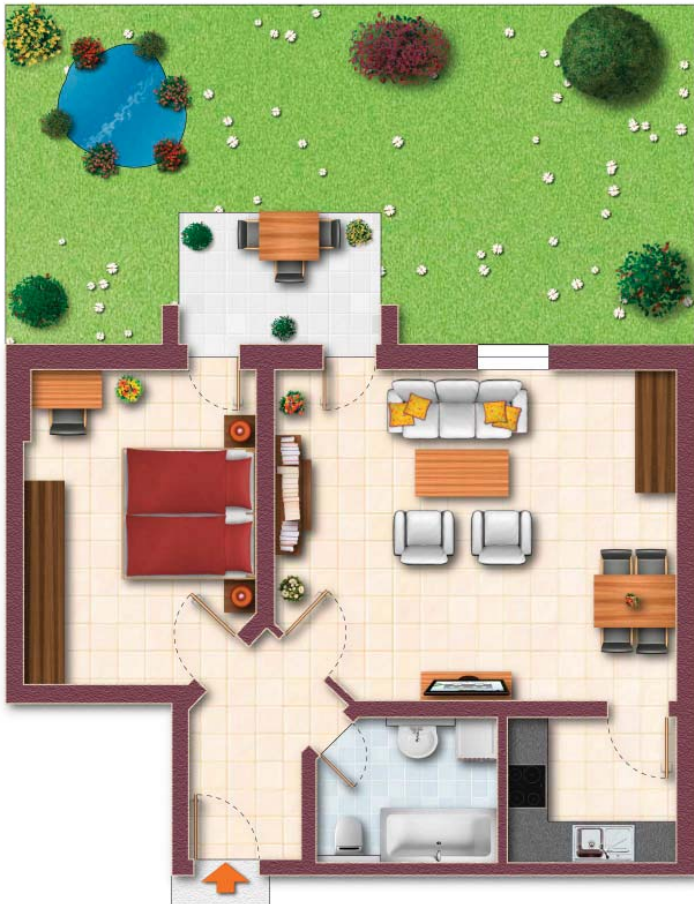
## Grundriss Stella

*Ein klarer und doch  
emotional ansprechender  
Grundriss mit gelungenen  
3D-Effekten*



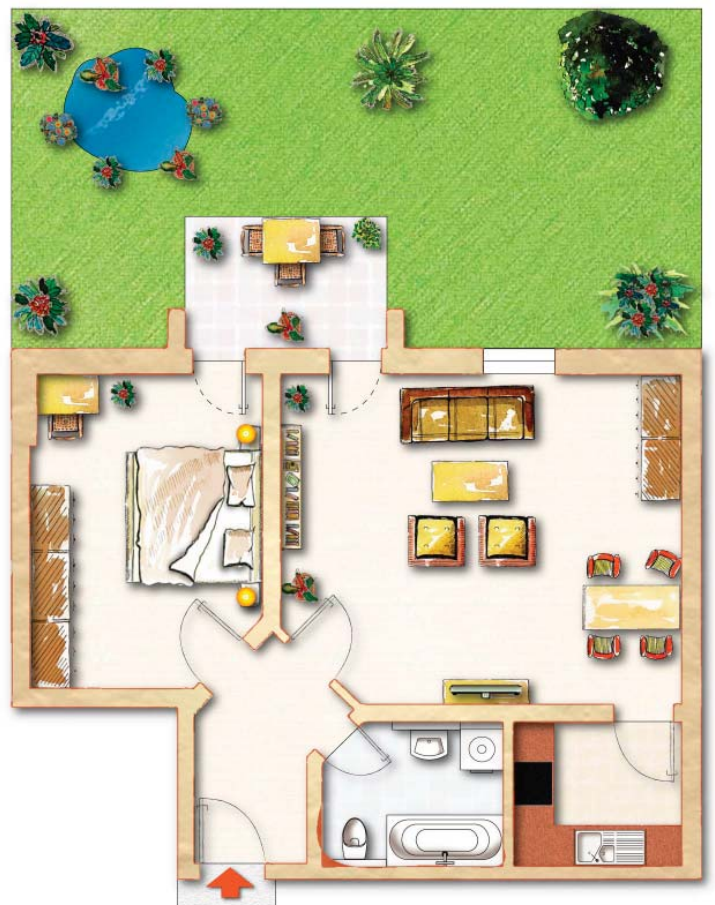
# Typ Premium - möbliert ab 16,- €

(Nur unmöbliert 4,- Euro günstiger)



## Grundriss Florence

Mit mediterranem Flair:  
Vorzüglich in der Anmutung -  
perfekt gestaltet



## Grundriss Leonardo

Fast wie von Künstlerhand:  
Individuell, ansprechend  
und sehr fein

# Typ Premium - möbliert ab 16,- €

(Nur unmöbliert 4,- Euro günstiger)



## Grundriss Marble

Mit schönem Marmorboden:  
Exzellent - klassisch expressiv

## Grundriss Painter

Wie gemalt:  
Freundlich und bemerkenswert

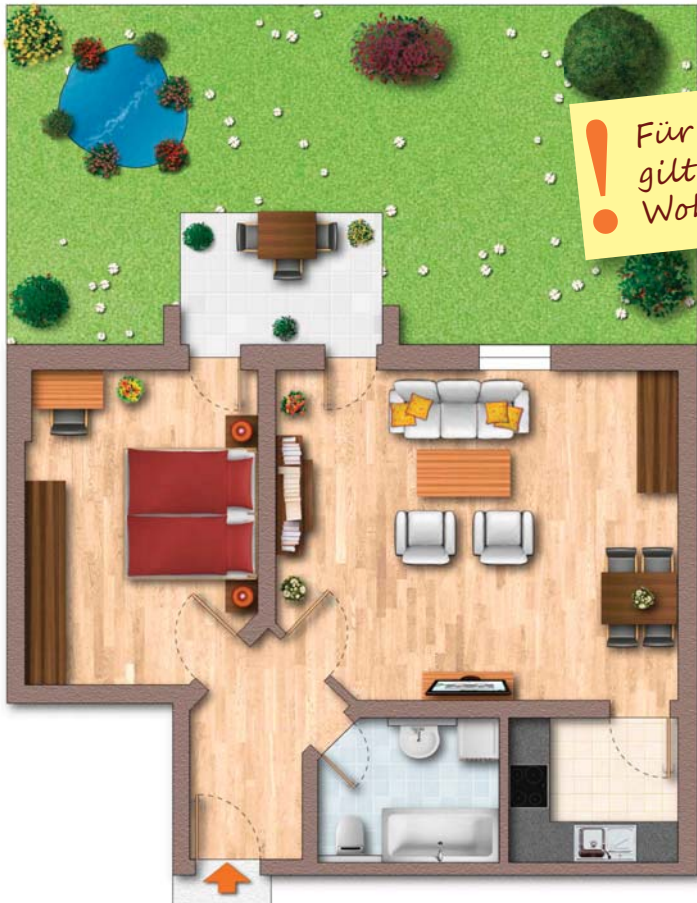


# Typ Premium - möbliert ab 16,- €

(Nur unmöbliert 4,- Euro günstiger)



! Für alle Grundrisse gilt: Wir rechnen ab pro Wohneinheit und Etage.



## Grundriss Woody

Mit feinem Holzdielenboden:  
Fabelhaft in der Ausarbeitung

## Grundriss Luna

Das gelungene Pendant von  
Stella, aber mit dunkler Seele!  
Individuell, modern  
und sehr gelungen.



# Typ Premium - möbliert ab 16,- €

(Nur unmöbliert 4,- Euro günstiger)



## Grundriss Optimus

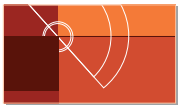
*Im modernen Look der Neuzeit:  
 Grau geölter Eichenboden und  
 trendiger 3D-Look.*

*Grundrissprofessionell eben!*

## Grundriss Galbinus

*Mit seinen kleinen grünen  
 Farbsprenkeln ein moderner  
 und fesch ansprechender  
 Grundrisstyp!*





GRUNDRISS  
*Profi.de*

## 3D-Grundriss ab 24,90 €

! 3D-Grundrisse bieten eine ganz besonders plastische Darstellung Ihrer Immobilie

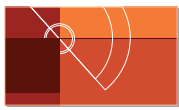


! Senkrecht gezeigte 3D-Grundrisse bieten die beste Raumübersicht



3D-Grundriss  
Typ Tabulatus

Mit Holzdielenboden  
in edlem Farbton. Küche  
und Bäder sind gefliest.



## 3D-Grundriss ab 24,90 €



3D-Grundriss  
Typ Quattro

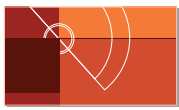
Mit Fliesenboden  
in elegantem Grau.

! 3D-Grundrisse liefern  
wir auch mit mehreren  
Perspektiven, das ist  
gar nicht teuer!



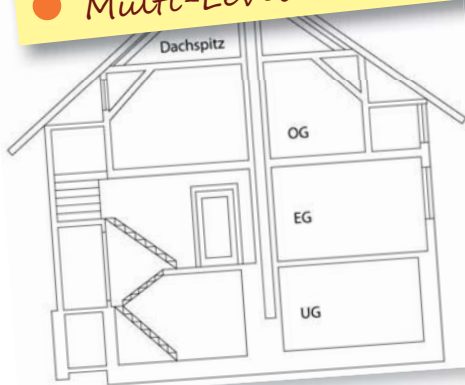
3D-Grundriss  
Typ Graphicus

Mit Holzdielenboden in  
dunklerem Farbton. Küche und  
Bäder sind elegant grau gefliest.

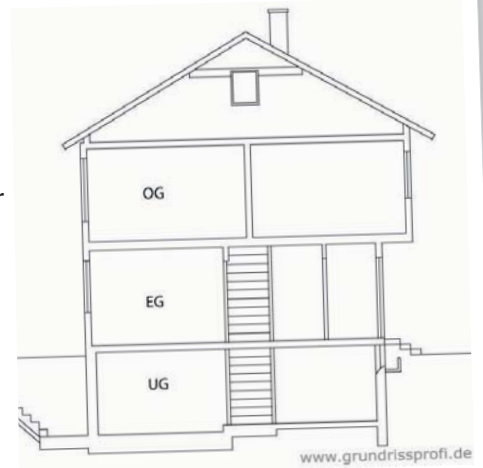


## Schnittzeichnungen ab 12,- €

! Schnittzeichnungen sind ideal bei schwierigeren Gebäuden wie z.B. Multi-Level-Häusern.



Schnittzeichnungen sind geeignet, ein Exposé aufzulockern oder, um schwierige Grundrisse zu verstehen. Gerade Multi-levelhäuser bedürfen oft der Erklärung. Und es ist besser, den Interessenten nicht zu verunsichern, sondern gute Hilfestellung zu geben.

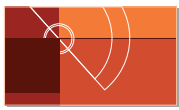


## 3D-Lageplan ab 99,- €

! Schluss mit langweiligen Katasterplänen! 90-Grad Lagepläne mit 3D-Effekt  
● Preis pauschal: 99,- Euro





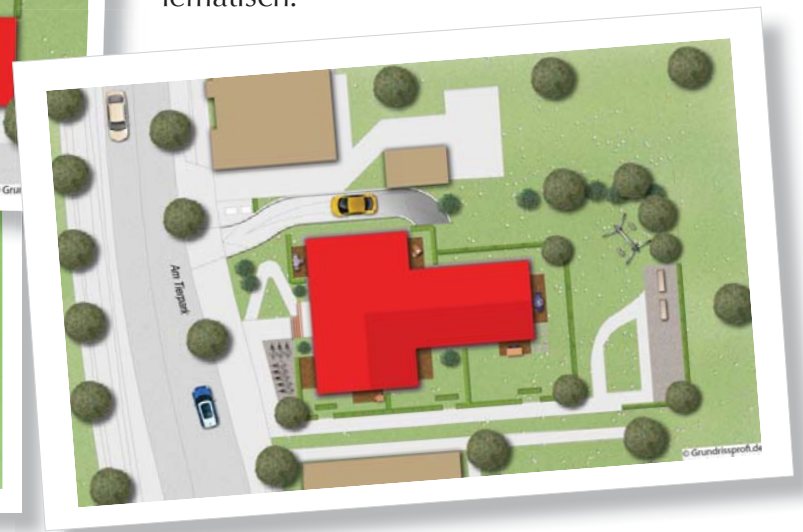


## 2D-Lagepläne ab 29,- €

! Ein Lageplan schafft Übersicht und lockert das Exposé auf.



Unsere 2D-Lagepläne sind eine prima Ergänzung für Ihr gelungenes Exposé. Sie können die Lage der Immobilie aufzeigen, ohne Bildrechte Dritter zu verletzen oder unschöne Satelliten-Luftbilder einsetzen zu müssen. Üblicherweise überlassen Sie uns einen Katasterplan zur Überarbeitung, aber auch andere übliche Vorlagen sind unproblematisch.

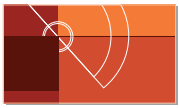


## 2D-Ansichten ab 29,- €

Unsere 2D-Ansichten sind sehr nützlich, wenn Ihnen eine 3D-Ansicht als zu kostspielig erscheint. Sie senden uns Ihre vorhandene Ansicht zu und wir machen daraus eine hübsche farbige Ansicht, die Ihre langweilige Vorlage in der Anmutung um Längen schlägt!

! 2D-Ansichten sind eine preiswerte Alternative zu den 3D-Ansichten.

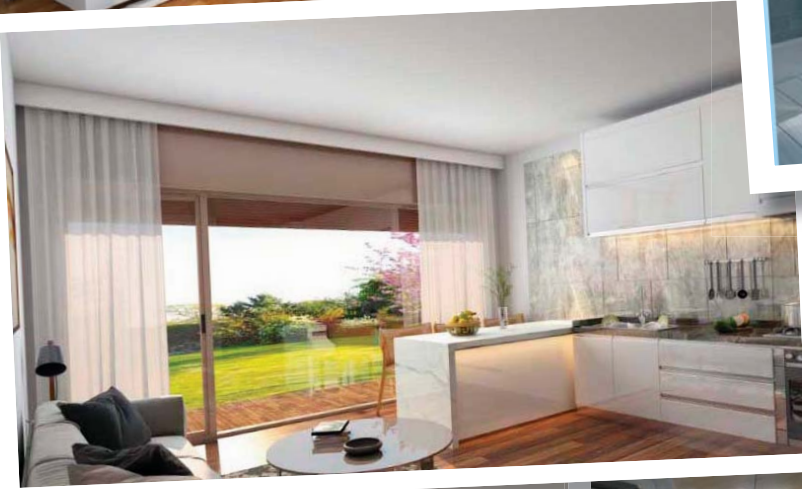




GRUNDRISS  
*Profi.de*

## 3D Innenräume

! Ihre Grundrisse zu tollen Innenansichten wandeln lassen? Das ist ganz einfach im System bestellbar! Überzeugen Sie so Ihre wertige Kundschaft.



# Virtuelle Wohnungsbesichtigungen...

... aus Ihren  
**360°-Fotos**



Ihre 360°-Fotos  
werden bei uns  
zur Fotoshow  
umgewandelt:  
1,- Euro pro Bild



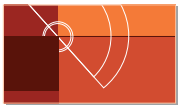
... oder aus Ihren  
**Grundrissen**



Rohdatei für  
die beweglichen  
Innenansichten

Ihre Grundrisse können  
auch in bewegliche Bilder  
verwandelt werden: Der  
Betrachter schwenkt die  
virtuelle Kamera online  
am Bildschirm umher.





# 3D-Hausansichten



! Zeigen Sie Ihren Kunden im Voraus, wie das Gebäude einmal aussehen wird.



! Preis? 3D-Gebäudeansichten werden individuell kalkuliert und liegen meist zwischen 350 und 800 Euro.



! Hunderte Gebäude wurden schon mit grundrissprofi.de visualisiert.



! Wir visualisieren auch größere Objekte aus der Vogelperspektive. Einfach anfragen!



# Optionen

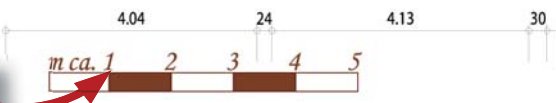
! Grundrissprofi bietet einige Optionen, die Ihnen Ihren Berufsalltag versüßen können.

! Ihr Firmenlogo

! Nordstern setzen



! 5-Meter-Graph



! Raumbeschriftung

! Maßkette anlegen, falls auf Ihrer Vorlage vorhanden

! M<sup>2</sup> ausrechnen. Wir berechnen auch die Bruttoflächen! Dazu muss aber eine Maßkette in Ihrem Original sein!

! Transparenter Bildhintergrund



Kochen	24.54 m <sup>2</sup>
Bad	7.56 m <sup>2</sup>
Kind	11.29 m <sup>2</sup>
Flur	7.34 m <sup>2</sup>
Eltern	14.30 m <sup>2</sup>
WC	1.52 m <sup>2</sup>
Wohnen/Essen	17.25 m <sup>2</sup>
Balkon	6.08 m <sup>2</sup>
Gesamt	72.63 m <sup>2</sup>

Alle Angaben sind Cirka-Angaben

! M<sup>2</sup> aufschreiben

! Flächenstempel





# Preisliste

! und mehr

## Menue

Grundriss Simplex***	8,50
Grundriss Solid***	12,-
Grundriss Executive***	14,-
Grundriss Premium***	16,-
3D Grundriss***	24,90
Lageplan 2D*	29,-
Lageplan 3D*	99,-
Ansicht 2D*	29,-
Ansicht 3D EFH max. 1,5 Etagen, 120 m <sup>2</sup>	349,-
Ansicht 3D Haus sonstige auf Anfrage	
360° Rundumfotoshow anlegen - pro 360° Foto	1,-
3D-Innenansicht "DIN-Raum" ** und...	ab 249,-
...daraus bewegliche Innenansicht erstellen zzgl.	50,-
zusätzliches Foto dazu rendern pro Foto	25,-
Schnittzeichnung	12,-
Dachschräge in 3D-Innenansicht zzgl.	27,-
Dachschräge im 3D-Grundriss zzgl.	9,90
CAD-Services aller Art	auf Anfrage
* = pro max. 3 Reihenhäuser/9 Wohnungen.	
** = kein Stuck, Loft, spez. Markenausstattung, Kirch etc.	
*** = pro angefangene ca. 600 m <sup>2</sup> Realfäche	

## Optionen

3D-Grundriss je zusätzliche Perspektive	3,90
3D-Innenansicht ändern auf Kundenwunsch	29,90
Grundriss mit transparentem Hintergrund 2D/3D	1,-/2,90
Beschriften der Räume, nur Raumbezeichnung	1,-
Beschriften der Räume, nur Quadratmeter	1,-
Flächenstempel setzen - m <sup>2</sup> -Liste als Block	1,-
Einreichen Ihres Bildes per Fax/E-Mail	1,-
Verzicht auf Herstellerbezeichnung im Plan	1,-
Maßketten anfertigen und setzen, max. 2 Reihen	7,-
M <sup>2</sup> errechnen - !Maßkette muss vorhanden sein!	9,-
2D Grundriss nur unmöbliert liefern <b>Nachlass</b>	<b>3,- / 4,-</b>
Grundriss ändern auf Kundenwunsch 2D/3D	3,-/6,-
Ihr Kundenlogo setzen	Gratis
Nordstern setzen	Gratis
Grundrisse aneinander setzen	Gratis
Meterbalken setzen	Gratis
Grundriss einmal spiegeln	Gratis
Ab 250,- € Umsatz bestellen Sie auch direkt im Büro	
Für 3D Aussenansichten erstellen wir individuelle Angebote.	
Bitte einen Werkplan o.ä. per E-Mail an uns senden.	
Grundrisse berechnen wir pro Wohn-/Büroeinheit und Etage	
<b>Preise in Euro, netto, zzgl. MwSt. wo vorgeschrieben.</b>	

Wir beliefern nur gewerbliche Abnehmer.



### Die gesetzlichen Mehrwertsteuerregeln für das In- und Ausland:

Besteller privat EU inkl. Deutschland	Sie bekommen die deutsche MwSt. berechnet.
Besteller gewerblich <b>EU OHNE UID</b>	Sie bekommen die deutsche MwSt. berechnet.
Besteller gewerblich <b>EU MIT UID</b>	Sie bekommen die deutsche MwSt. NICHT berechnet. (Reverse Charge Regel)
Besteller gewerblich aus Deutschland	Sie bekommen die deutsche MwSt. berechnet.
Besteller außerhalb der EU	Sie bekommen die deutsche MwSt. NICHT berechnet.

**Bitte beachten Sie die steuerlichen Vorschriften Ihres Landes.**