

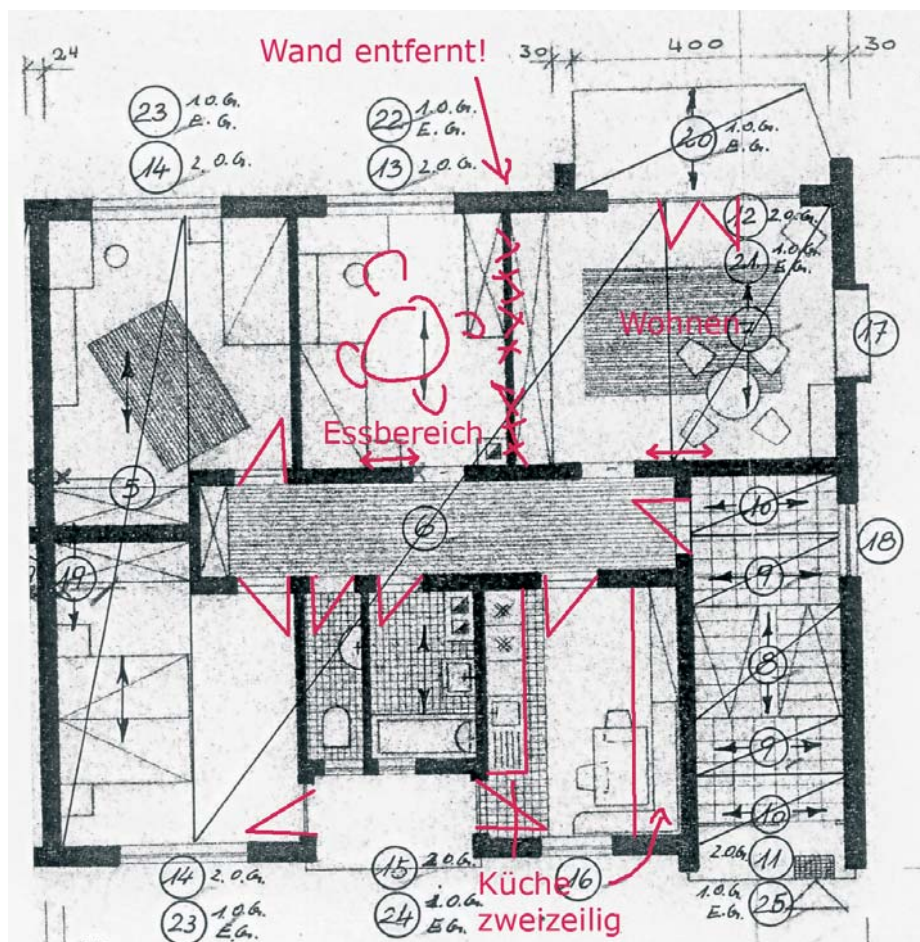
## Wichtig:

- # Lesbarkeit, Kontrast und Beschriftung.
- # Unlesbare Pläne können auch wir nicht lesen und fehlende Angaben können wir nicht erahnen!
- # Der Plan darf nicht mehr als 200 x 290 mm groß sein (Maßstab ca. 1/100).
- # Geschosswohnungen: Es wird eine Wohneinheit einer Etage erstellt. Maisonettewohnungen zählen als zwei Etagen.
- # Einfamilienhäuser: Es wird pro Etage abgerechnet.
- # Es sollen alle Räume beschriftet sein.
- # Sanitärobjekte im Badezimmer, im WC, im Gäste-WC, in der Sauna oder Waschküche müssen deutlich auf Ihrem Plan eingezeichnet oder benannt werden.

Sie können auch problemlos handschriftlich Eintragungen vornehmen. Wenn im Grundriss Möbel eingezeichnet sind, werden wir versuchen, die neue Möblierung entsprechend einzusetzen. Die Türen müssen klar erkenntlich angezeigt werden, auch in der Richtung ihrer Öffnung.

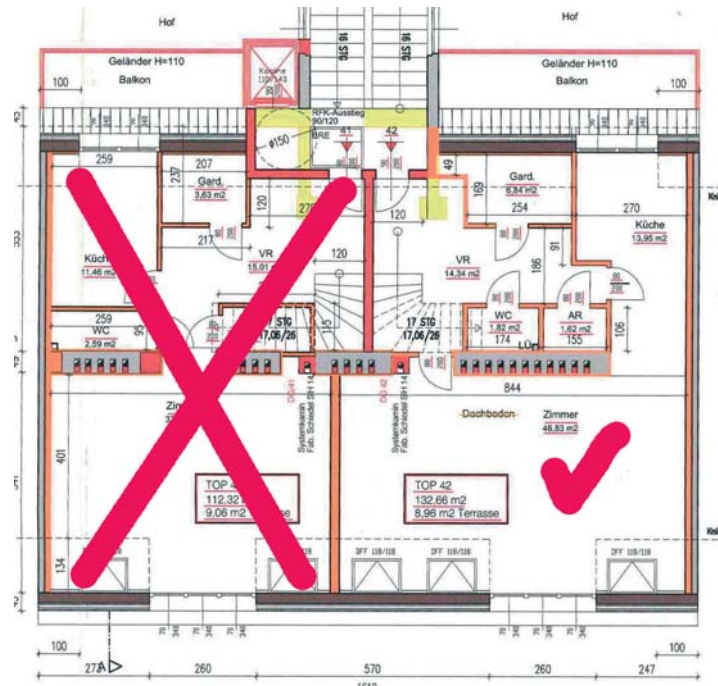
## Bauliche Änderungen

Bitte überprüfen Sie, ob der eingereichte Grundriss den momentanen Zustand der Immobilie zeigt. Falls Umbauten vorgenommen wurden, zeichnen Sie dies bitte deutlich an. Streichen Sie entnommene Mauern durch und neue Mauern deutlich ein. Dies gilt genauso für Fenster und Türen.



## Mehrere Grundrisse auf einer Vorlage

Bitte zeigen Sie deutlich, welcher Grundriss erstellt werden soll, wenn sich mehr als ein Grundriss auf einer Vorlage befindet.



## Was wird noch von uns gemacht?

Garagen, Terrassen und Gärten, die unmittelbar zu erreichen sind, werden ebenfalls von uns gezeichnet. Beachten Sie bitte, das ein Maß von 210 x 297 mm beim Maßstab von ca. 1/100 insgesamt nicht überschritten werden darf!



## ***Vollgeschosse mit mehreren Wohneinheiten***

Falls mehrere Wohneinheiten zusammengesetzt dargestellt werden sollen, nutzen Sie bitte den Button "Grundrisse aneinander setzen". Vermerken Sie bitte im Feld "Info an Grundrissprofi", welche Auftragsnummern oder wie zusammengesetzt werden soll.

## ***Wie kommt Ihr Plan in unsere Datenbank?***

Ihr Plan wird digitalisiert und in unsere Datenbank geladen. Dies geschieht über die "Hochladen" Funktion in unserem Webshop, oder Sie senden uns das Bild per Telefax. Für einen geringen Aufpreis übernimmt dann das Team von Grundrissprofi diese Arbeit gerne für Sie!

So können Sie den Plan selbst digitalisieren: Sie können den Plan entweder mit einem gewöhnlichen Scanner einscannen oder mit einer Digitalkamera fotografieren.

## ***Grundriss scannen***

Scannen Sie den Plan bitte als Schwarz-Weiss Bild ein. Es genügt der "Graustufenmodus". Beachten Sie: ein Farbscan ergibt immer eine deutlich größere Datei. Als Auflösung sollten Sie 100 dpi nicht überschreiten. 72 dpi genügen meistens. Achten Sie darauf, dass der Scan gut erkennbar alle Details Ihres Planes abbildet. Nur dann können unsere Mitarbeiter eine Weiterverarbeitung vornehmen. Sollte das Bild zu hell oder zu dunkel erscheinen, scannen Sie es bitte erneut mit geänderten Helligkeits- oder Kontrastwerten. Grundsätzlich gilt: Bei Schwarz-Weiss Bildern kann mit der Veränderung des Kontrastes meist ein gutes Ergebnis erzielt werden.

## ***In 9 Schritten zum guten Scan***

1. Vorlagenglas des Scanners (und ggf. die Vorlage) reinigen.
2. Vorlage auf dem Scanner gerade anlegen.
3. Farbtiefe festlegen (Graustufen 8 bit).
4. Die benötigte Scan-Auflösung festlegen. (Bildschirmauflösung mit 72-150dpi)
5. Pre-Scan in dieser Auflösung und Farbtiefe anfertigen.
6. Pre-Scan auf Lesbarkeit überprüfen.
7. Pre-Scan gegebenenfalls neu mit geänderter Helligkeit und Kontrast durchführen.
8. Scannen
9. Korrigiertes Bild abspeichern.

***Schlechte Vorlagen können oft mit Hilfe eines Kopierers erheblich verbessert werden!***

## ***Grundrissfoto***

Hier sollten Sie mit einer 90 Grad-Draufsicht fotografieren. Das Bild darf nicht verzerrt sein, sonst ist es nicht zu bearbeiten. Wichtig: Wählen sie die niedrigste Auflösung Ihrer Kamera. (640x480) Laden Sie das Bild in den Computer und sehen es sich an: Wenn es unverzerrt und deutlich ist, können Sie es zu uns liefern. Ist es undeutlich, fotografieren Sie es erneut in der nächst höheren Auflösung. Laden Sie es wieder in Ihren Computer und öffnen es mit einem Bildbearbeitungsprogramm. Falls die Dateigröße nun zu viel ist, speichern Sie das Bild verkleinert ab.

## ***Dateiformate***

Speichern Sie Ihre Vorlage bitte als jpeg, jpg oder gif ab.

## ***Dateigröße***

Eine Datei darf maximal 800 KB groß sein. Sollte Ihre Datei zu groß sein, so prüfen Sie bitte zunächst, ob es als Graustufenbild gescannt wurde. Wenn dies nicht der Fall ist, können sie es mit einem Bildbearbeitungsprogramm in ein Graustufenbild umwandeln oder die Bildauflösung verkleinern. Im Zweifelsfall nutzen sie bitte unseren günstigen Faxservice.

## ***Dateinamen***

Geben Sie dem Bild einen Namen, der es Ihnen leicht ermöglicht, das Bild zuzuordnen und einfach wiederzufinden (z.B. Straßename und Hausnummer). Der Name darf keine Sonderzeichen enthalten wie ß, ü, ö, ä, oder einen Punkt.